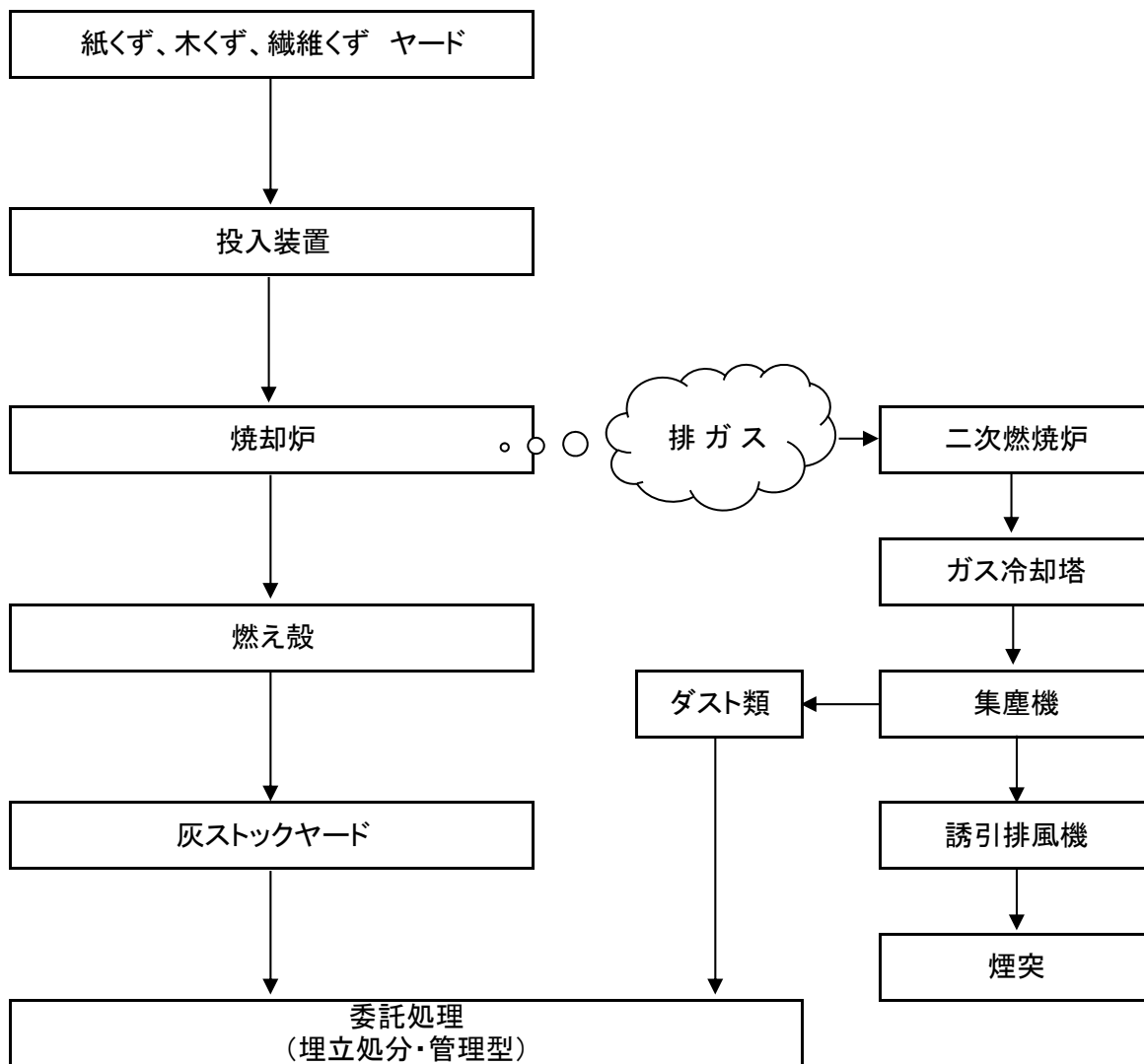


フロー図

(1)焼却施設 知多郡東浦町大字森岡字蓮池4番2

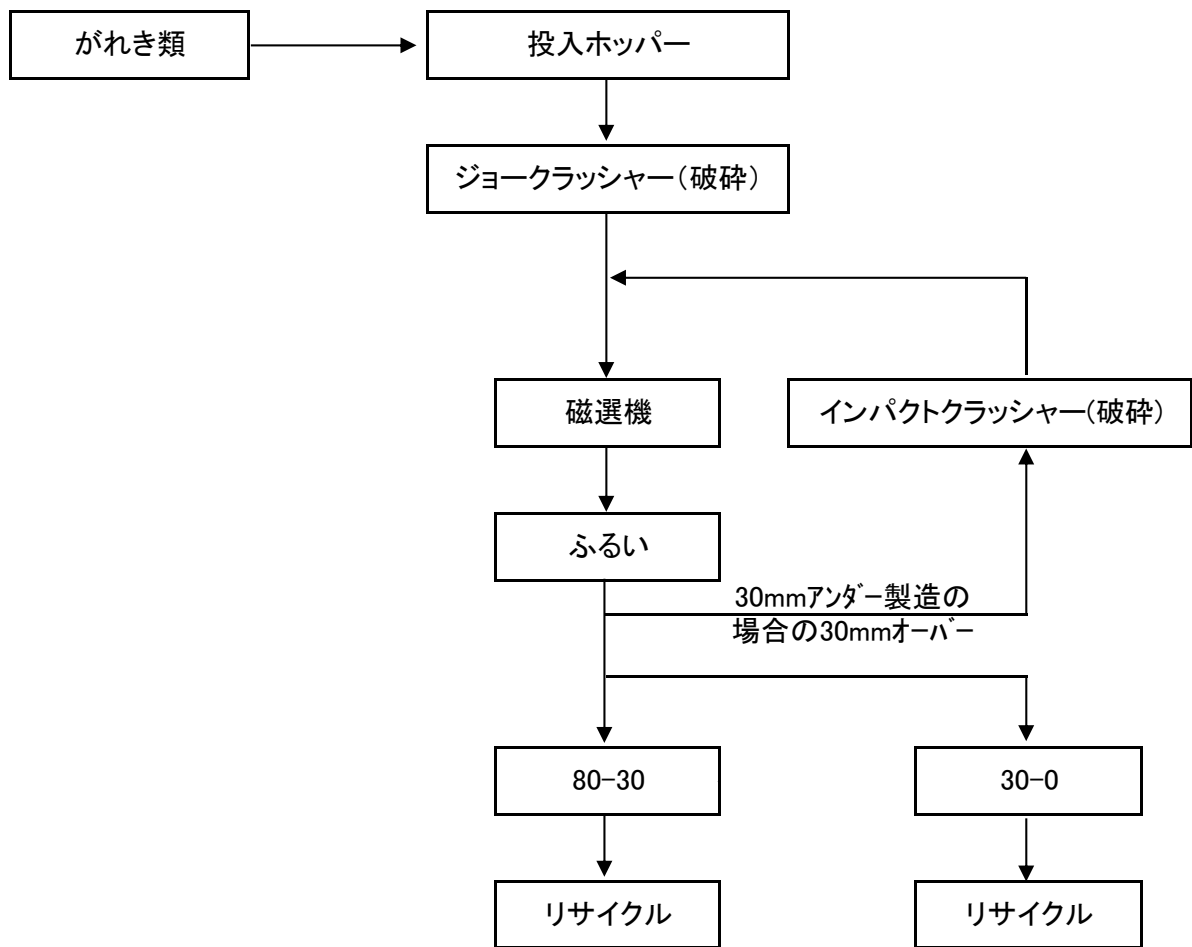
紙くず 13.3t/日 (1.66t/時間)
木くず 40t/日 (5t/時間)
繊維くず 13.3t/日 (1.66t/時間)



フロー図

(2) 破碎施設 大府市吉田町正右エ門新田41番58

がれき類(石綿含有産業廃棄物を除く。) 680m³/日(85m³/時間)

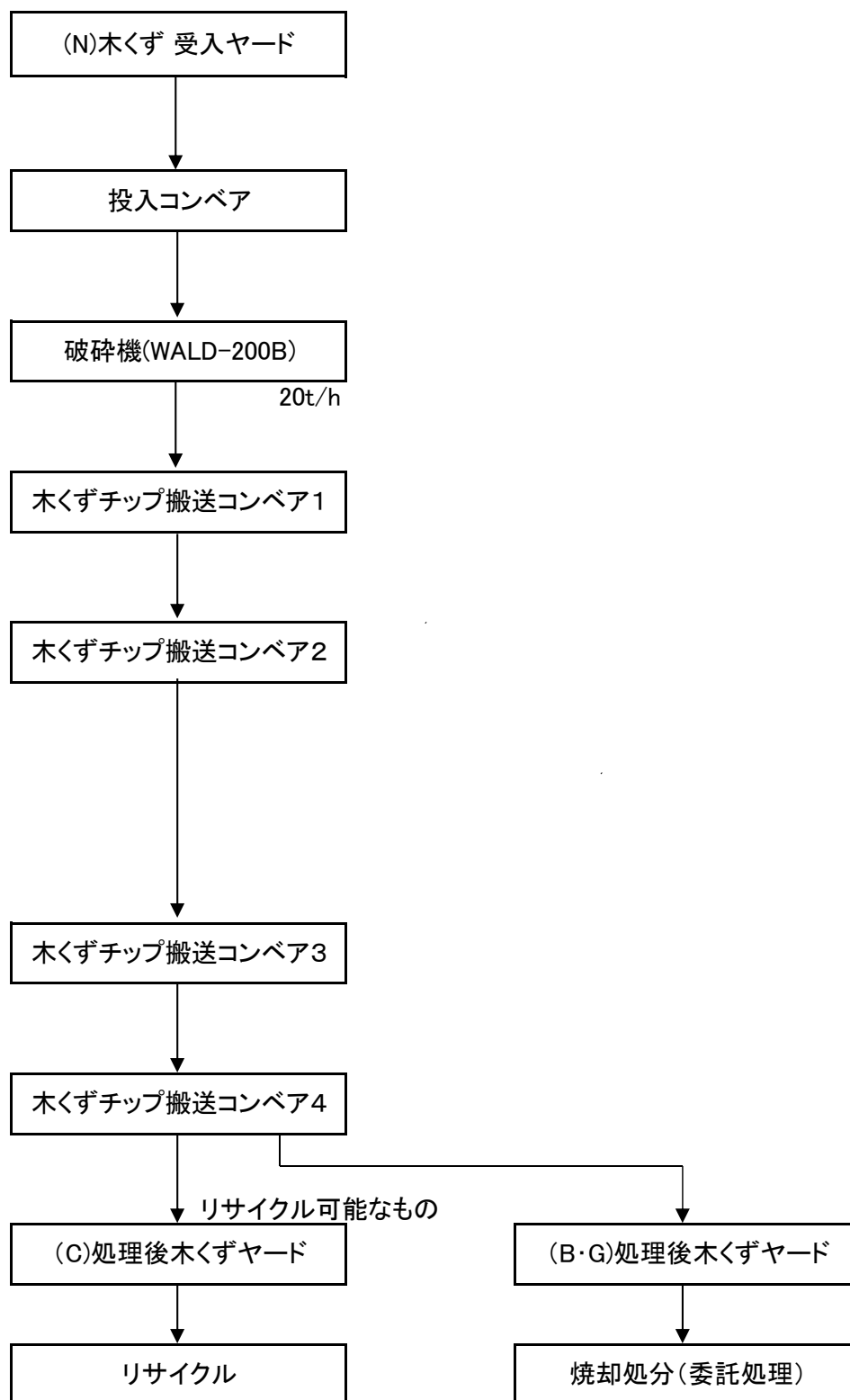


フロー図

(3) 破碎施設 知多郡東浦町大字藤江字南栄町1番28 …木くずライン

木くず

160t/日 (20t/時間)

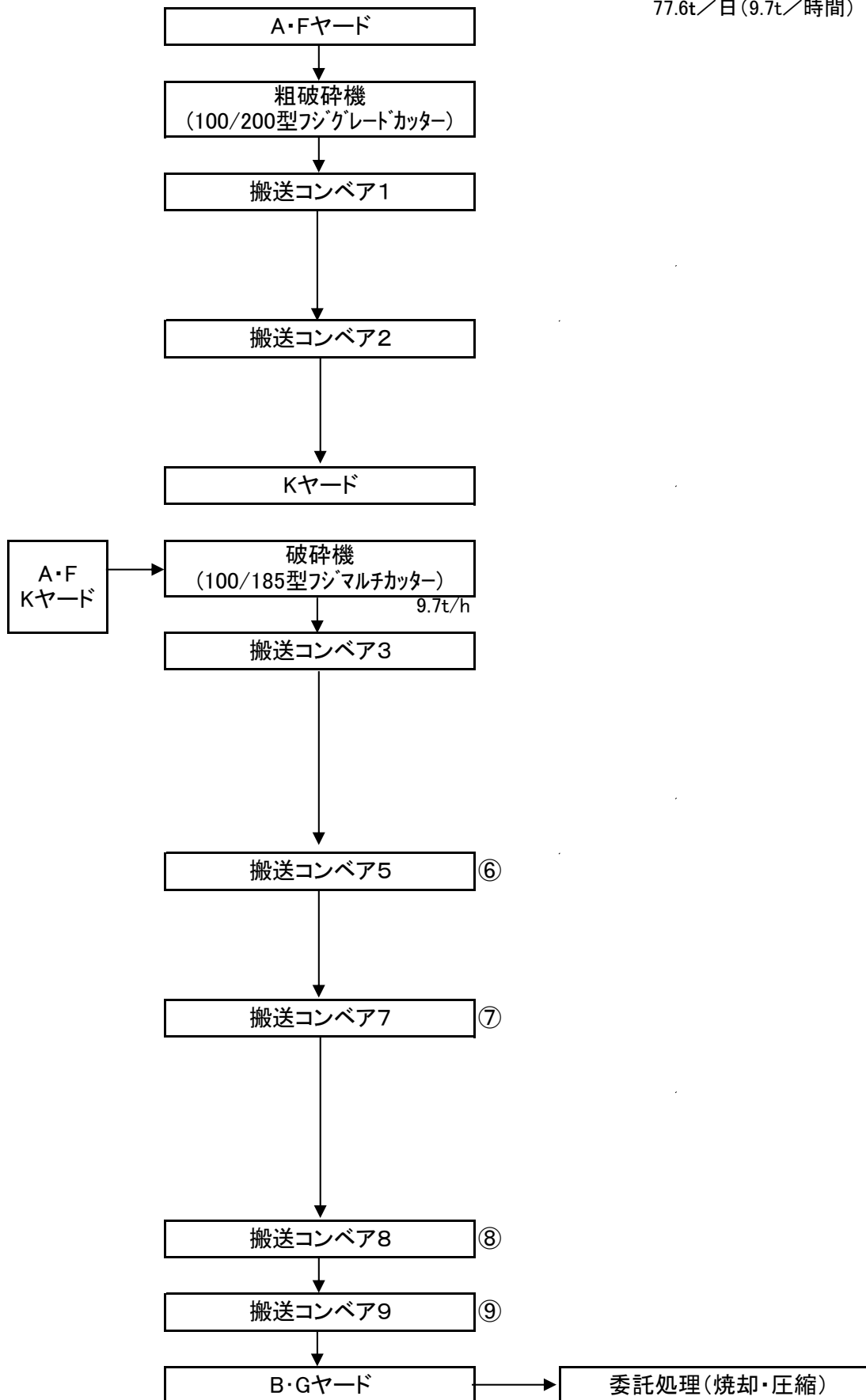


フロー図

(3) 破碎施設 知多郡東浦町大字藤江字南栄町1番28 ……廃プラ類・紙・木・繊維ライン

廃プラスチック類、紙くず、木くず、繊維くず

77.6t/日 (9.7t/時間)

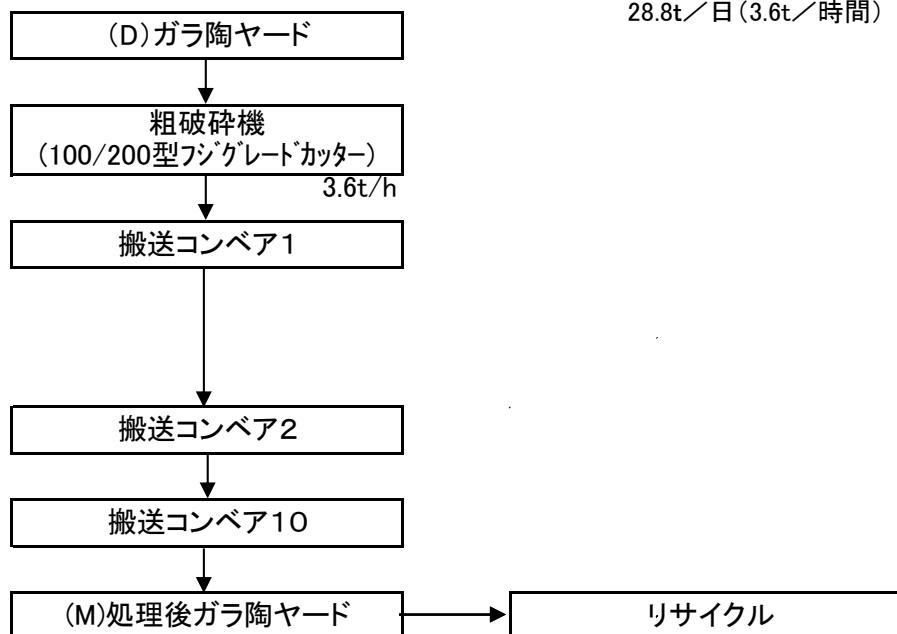


フロー図

(3) 破碎施設 知多郡東浦町大字藤江字南栄町1番28 …ガラ陶ライン

ガラスくず・コンクリートくず及び陶磁器くず

28.8t/日 (3.6t/時間)



フロー図

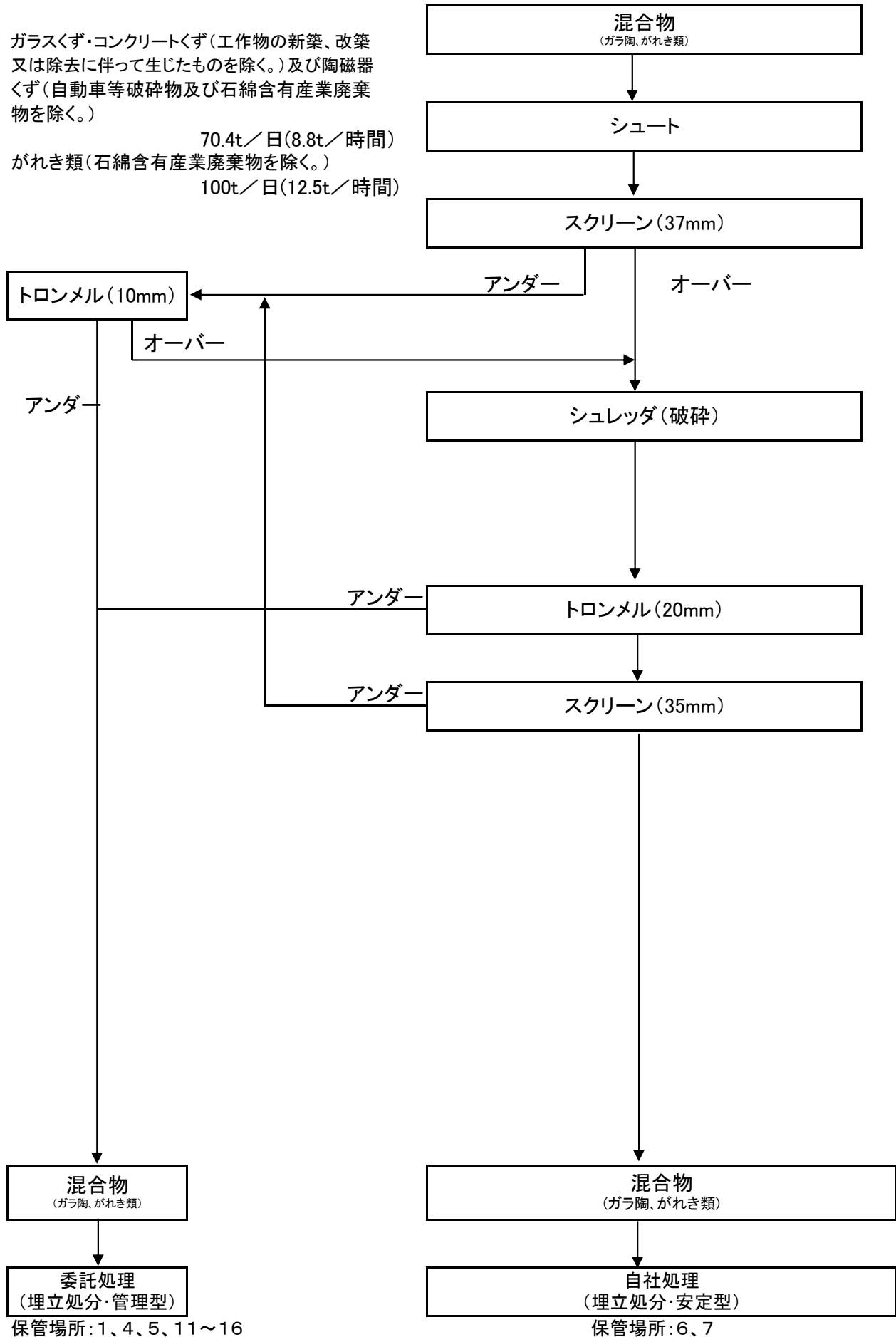
(4) 破碎施設 知多郡東浦町大字森岡字上源吾36番71

ガラスくず・コンクリートくず(工作物の新築、改築又は除去に伴って生じたものを除く。)及び陶磁器くず(自動車等破碎物及び石綿含有産業廃棄物を除く。)

70.4t/日(8.8t/時間)

がれき類(石綿含有産業廃棄物を除く。)

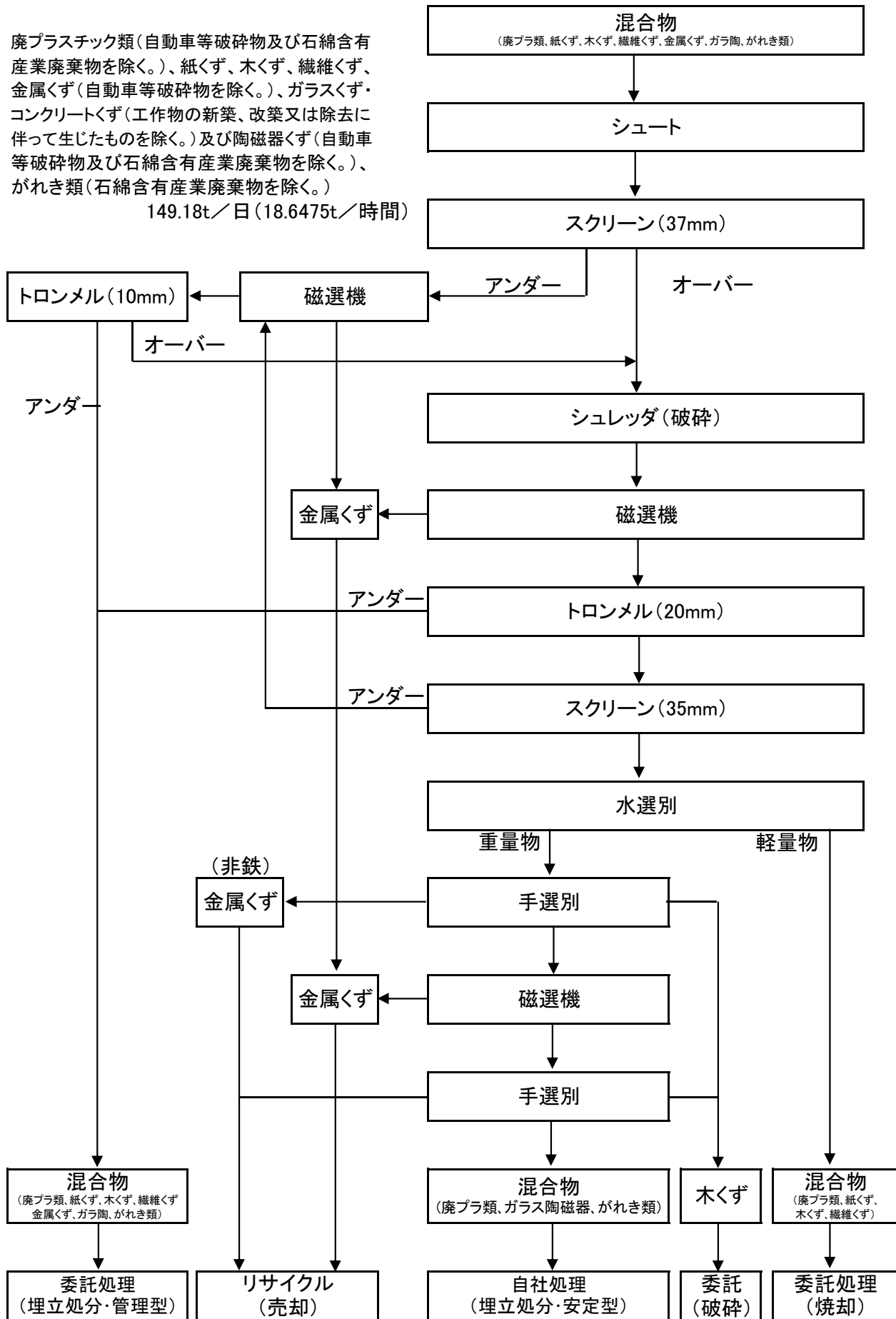
100t/日(12.5t/時間)



フロー図

(5) 破碎選別施設 知多郡東浦町大字森岡字上源吾36番71

廃プラスチック類(自動車等破砕物及び石綿含有産業廃棄物を除く。)、紙くず、木くず、繊維くず、金属くず(自動車等破砕物を除く。)、ガラスくず・コンクリートくず(工作物の新築、改築又は除去に伴って生じたものを除く。)及び陶磁器くず(自動車等破砕物及び石綿含有産業廃棄物を除く。)、がれき類(石綿含有産業廃棄物を除く。)
149.18t/日(18.6475t/時間)

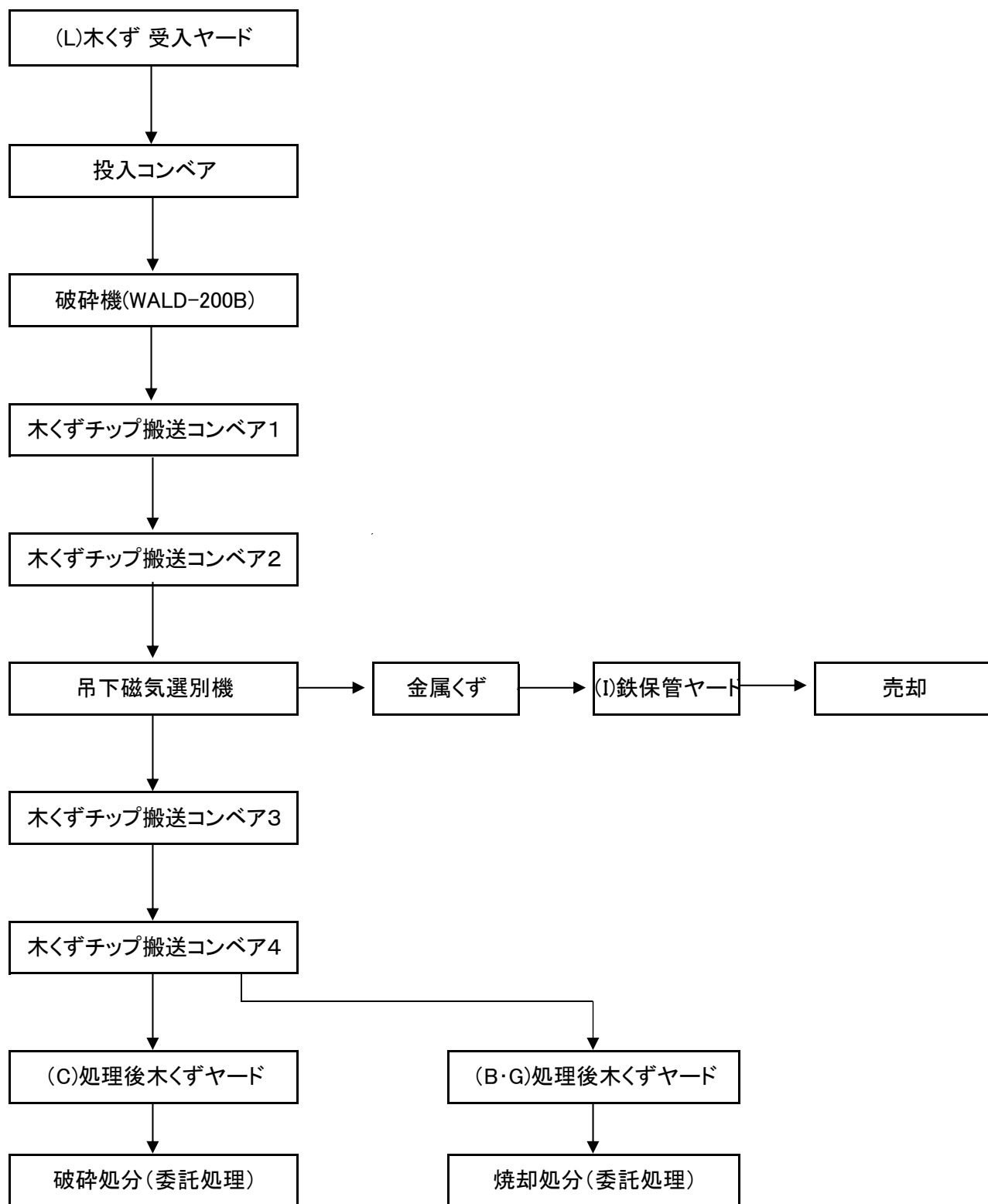


フロー図

(6) 破碎選別施設 知多郡東浦町大字藤江字南栄町1番28 …木くず、金属くずライン

木くず、金属くず(自動車等破碎物を除く。)

160t/日(20t/時間)

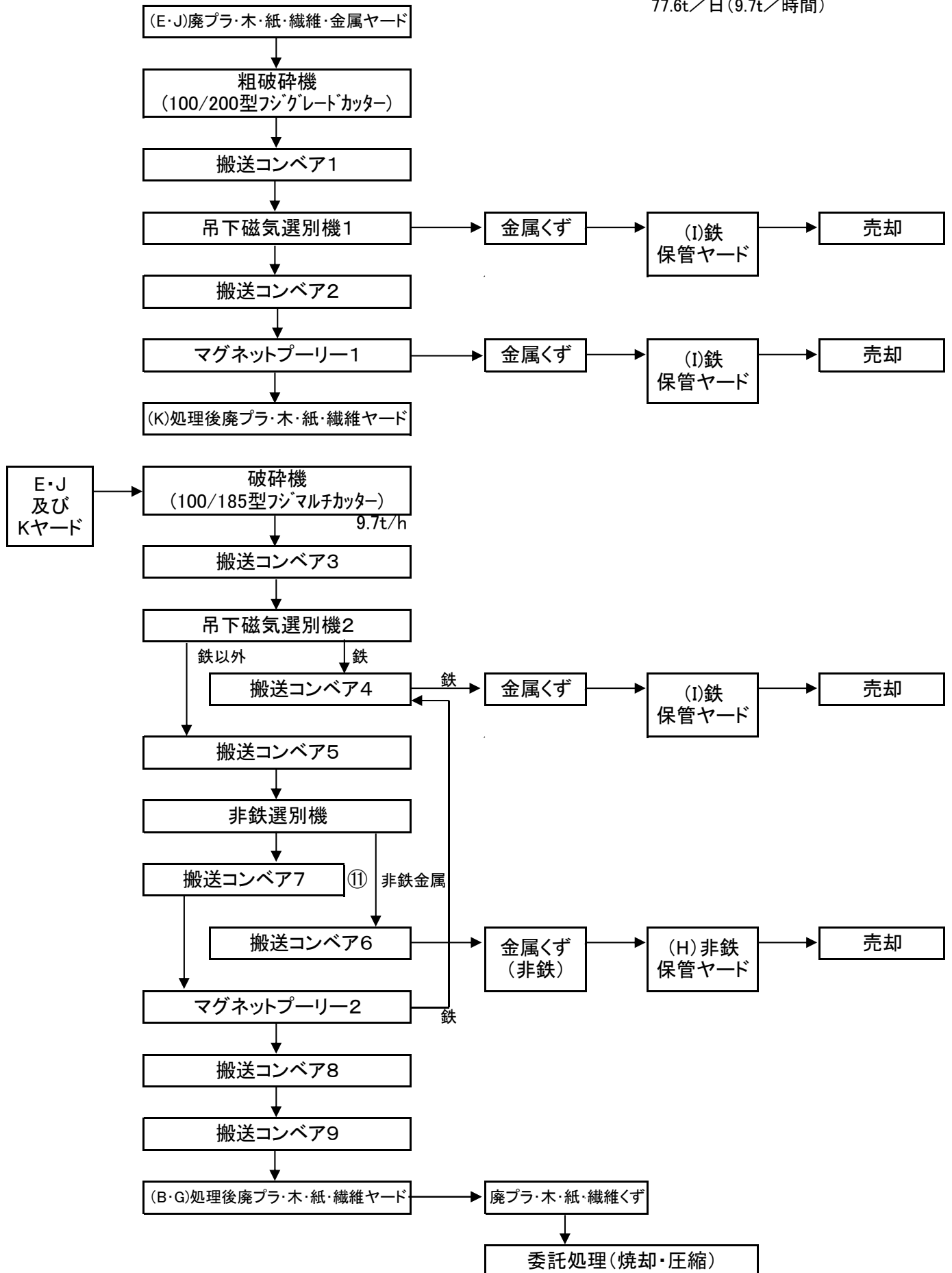


フロー図

(6) 破碎選別施設 知多郡東浦町大字藤江字南栄町1番28 … 廃プラ、紙くず、木くず、繊維くず、金属くずライン

廃プラスチック類(自動車等破砕物及び石綿含有産業廃棄物を除く。)、紙くず、木くず、繊維くず、金属くず(自動車等破砕物を除く。)

77.6t/日(9.7t/時間)

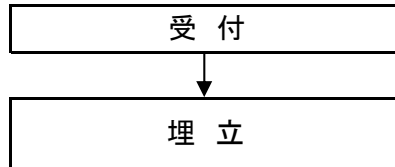


フロー図

(7)安定型最終処分場

半田市州の崎町2番176

廃プラスチック類(自動車等破砕物を除く。石綿含有産業廃棄物を含む。)、ゴムくず、金属くず(自動車等破砕物を除く。)、ガラスくず・コンクリートくず(工作物の新築、改築又は除去に伴って生じたものを除く。)及び陶磁器くず(自動車等破砕物を除く。石綿含有産業廃棄物を含む。)、鋳さい(石綿含有産業廃棄物等溶融処理生成物に限る。水銀含有ばいじん等を除く。)、がれき類(石綿含有産業廃棄物を含む。)



埋立地の面積

48,833.70m²(全体面積 52,676.84m²)

埋立容量

243,018m³